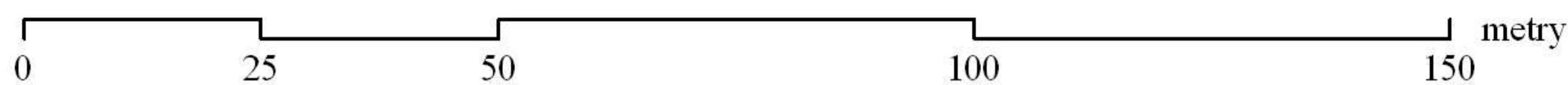




ZMIANA MIEJSCOWEGO PLANU ZAGOSPODAROWANIA PRZESTRZENNEGO GMINY SPYTKOWICE W GRANICACH ADMINISTRACYJNYCH GMINY

Załącznik nr 9
do Uchwały Nr
Rady Gminy Spytkowo
z dnia r.

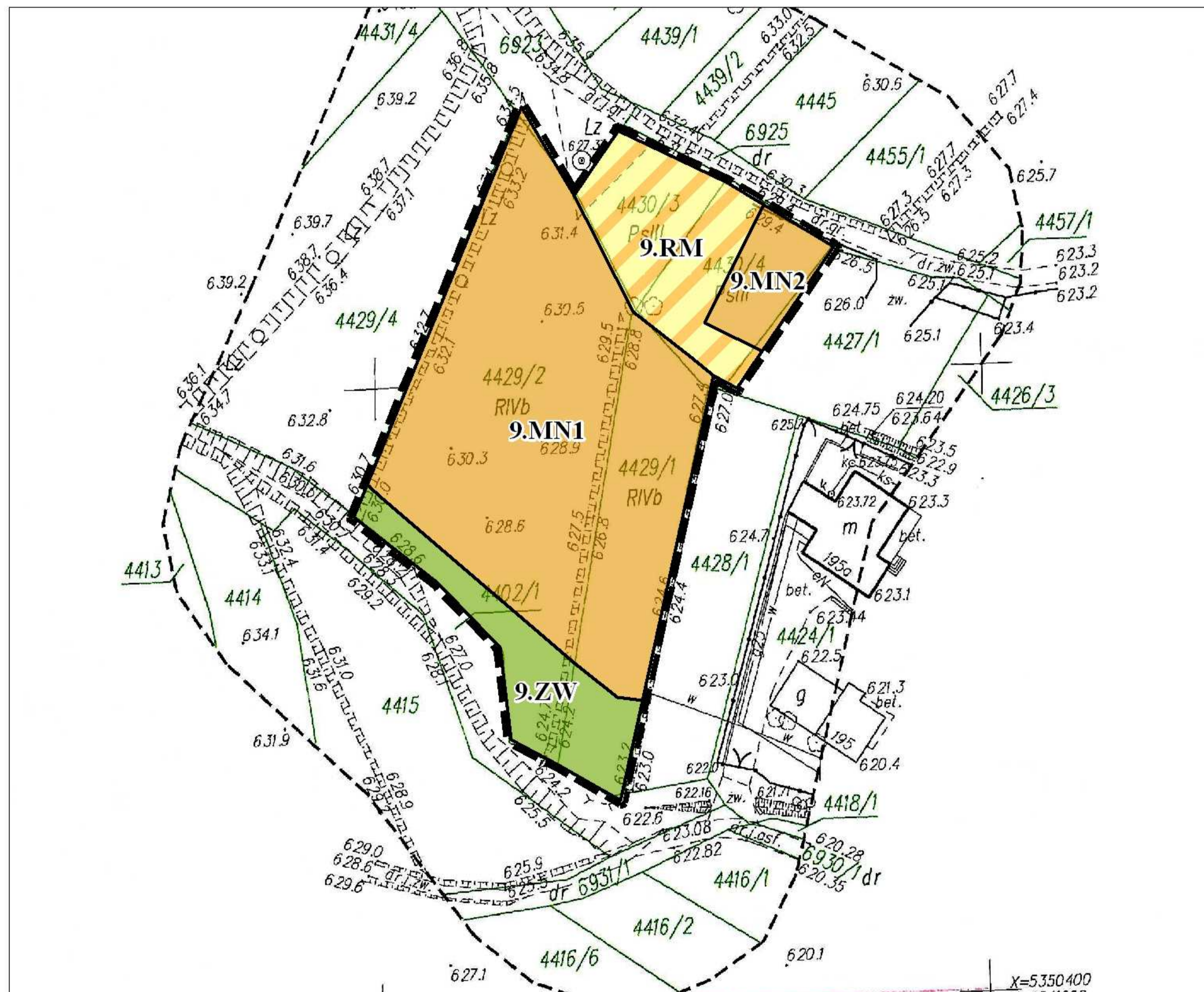
Skala: 1:1 000



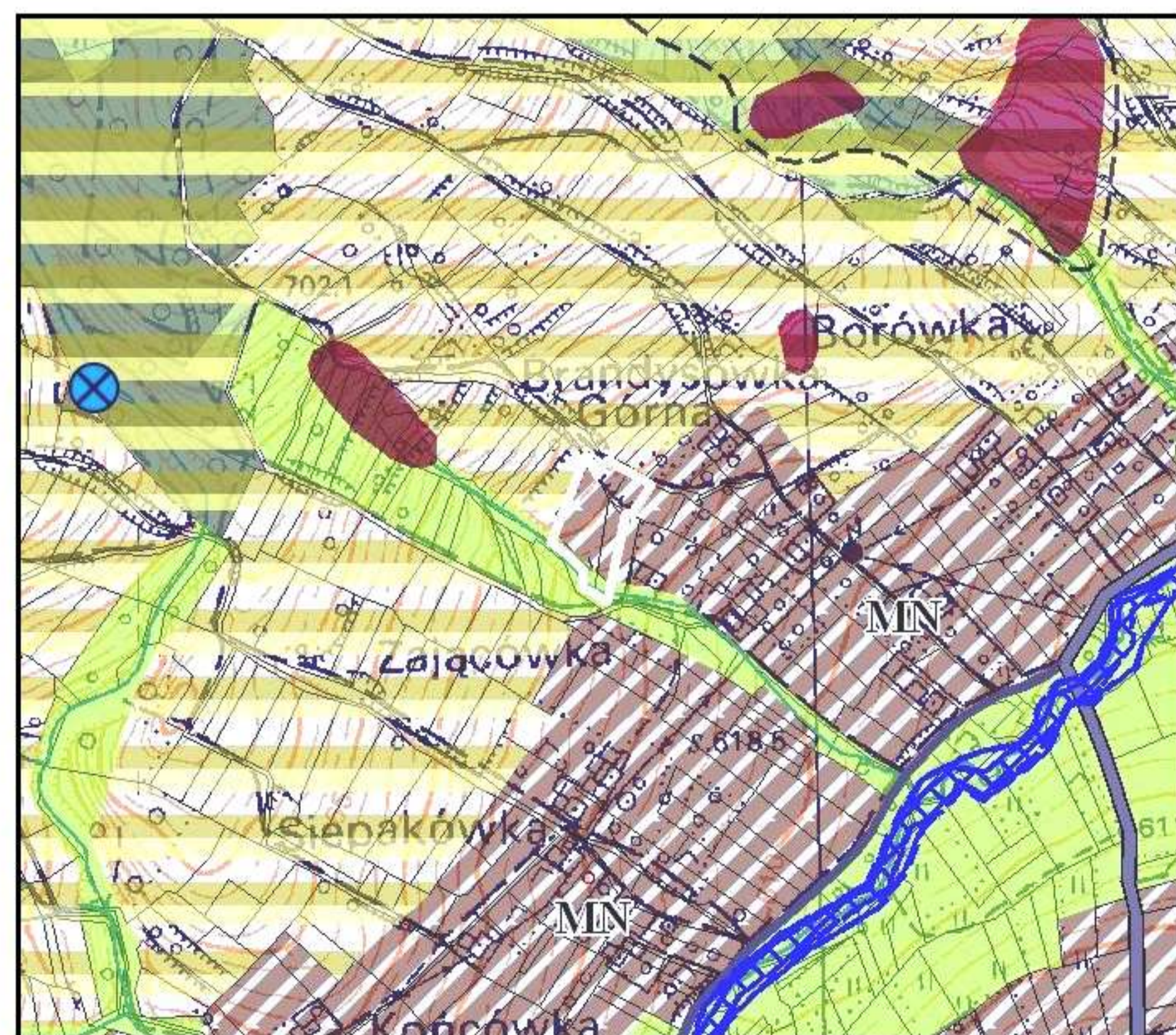
RYSunEK PLANU DLA OBSZARU NR 9

ustalenia planu

- granica obszaru objętego planem
- linie rozgraniczające tereny o różnym przeznaczeniu lub różnych zasadach zagospodarowania
- nieprzekraczalne linie zabudowy
- przeznaczenie terenów**
- 9.MN1, 9.MN2 - tereny zabudowy mieszkaniowej jednorodzinnej
- 9.RM - teren zabudowy zagrodowej
- 9.ZW - teren zieleni
- wymiary określające wzajemne położenie elementów rysunku planu



WyrYS ze studium uwarunkowań kierunków zagospodarowania przestrzennego Gminy Spytkowo



- kierunki zmian w strukturze przestrzennej gminy**
- strefa mieszkaniowa
- strefa przyrodnicza
- strefa przyrodniczo-produkcyjna
- kierunki ochrony dziedzictwa kulturowego i zabytków**
- zabytki nieruchome ujęte w gminnej ewidencji zabytków
- kierunki rozwoju systemów komunikacji i infrastruktury technicznej**
- drogi zbiorcze
- drogi lokalne
- drogi dojazdowe
- linie wysokiego napięcia 110kV
- strefy ograniczonego użytkowania od linii wysokiego napięcia
- istniejące ujęcia wody
- obszary narażone na niebezpieczeństwo powodzi**
- obszar o niskim prawdopodobieństwie wystąpienia powodzi w tym obszary szczególnego zagrożenia powodzią
- obszar o średnim prawdopodobieństwie wystąpienia powodzi
- obszar o wysokim prawdopodobieństwie wystąpienia powodzi
- obszary osuwania się mas ziemnych**
- tereny osuwisk

PRO ARTE Spółdzielnia Architektów
UL. NARBUTTA 42 LOK. 10
02-541 WARSZAWA

Projektanci:
mgr inż. arch. Karolina Ciulkin, wpis nr WA-405
mgr inż. arch. kraj. Dorota Gadomska, wpis nr WA-272
mgr inż. arch. Hanna Mieszkowska, wpis nr WA-131

oświadczam, że niniejszy dokument został opracowany w wyniku prac geodezyjnych i kartograficznych, których rezultaty zawiera operat techniczny wpisany do ewidencji materiałów państwowego zasobu geodezyjnego i kartograficznego
Starostwo Powiatowe w Nowym Targu
 ul. Bolesława Wstydliwego 1
 34-400 Nowy Targ
 P.M.N. 2014. 3549
 Identyfikator ewidencyjny materiału zasobu - operatu technicznego
 14.11.2014
 Data wpisania operatu technicznego do ewidencji materiałów zasobu
Z up. STAROSTY
 Imię, nazwisko i podpis osoby reprezentującej organ
 Agata Mielonczyk
 STAROSTA POWIATU
 URZĄD GOSPODARSTWA KATASTRU I KARTOGRAFII